

センサ:
Sensor :

PU-30

適合変換器: AEC-5530(P58) 55MS-Z(P60)

Adopted converters :

適合ケーブル: PC 型ケーブル PC model cable
Adopted cables : PCT 型ケーブル PCT model cable



仕様 Specifications

形式 Model	PU-30	
測定範囲 (鉄) Measuring range (Iron)	0 ~ 12mm ($\alpha 0$: 0.6mm)	
出力 Output voltage	$\pm 5V$ (1.2mm / V)	
適合変換器 Adopted converters	5530	55MS-Z-30
分解能 Resolution	2 μ m	4 μ m
直線性 Linearity	1.2 ~ 10.8mm まで $\pm 0.5\%$ / FS その他 3% $\pm 0.5\%$ / FS (Measuring distance of 1.2 to 10.8 mm) 3% / FS (Other measuring distance)	
使用温度範囲 Temperature range	- 20°C ~ + 120°C	
温度特性 Thermal characteristics	- 20°C ~ + 120°C の変化で $\pm 6\mu$ m / °C $\pm 6\mu$ m / °C of drift between -20°C and +120°C	

※ $\alpha 0$ (不感帯)についてはP115をご参照下さい。

※See P115 about dead zone $\alpha 0$.

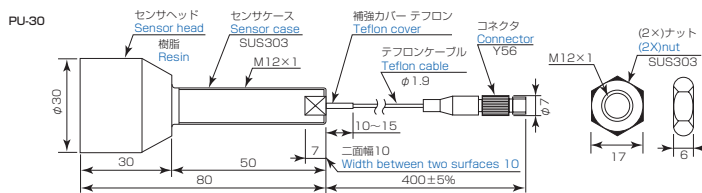
※上記温度特性は参考値となります。

※Above thermal characteristics is for reference.

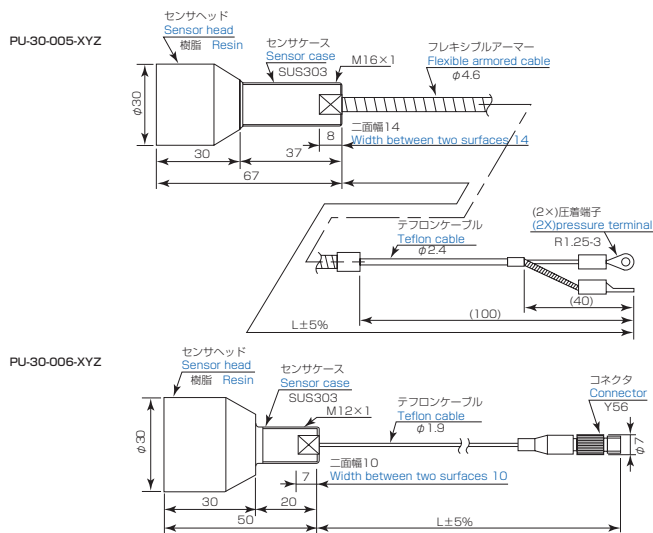
特長・特注仕様 Features and specifications

- 耐圧・耐真空・耐水タイプなど製作します。
Acceptable for orders such as pressure, vacuum and water resistance type
 - センサ全長等ご希望の寸法で製作可。(参考例PU-30-006)
Acceptable for an order of a requested size such as the total length of a sensor (for example PU-30-006)
 - センサヘッド部のみのタイプ製作可。
Acceptable for an order of a requested type of sensor head.
 - フレキシブルアーマーケーブル付きも製作可(参考例PU-30-005)
Acceptable for an order of a sensor with a requested flexible armored cable (for example PU-30-005)
- ※特殊仕様及び特殊形状は、ご使用条件により異なりますのでご相談下さい。
その他ご要望にも対応致します。
※Special specification and special shape should match on using condition.
Please do not hesitate to contact us for your detailed request.

標準品外観図 Appearance

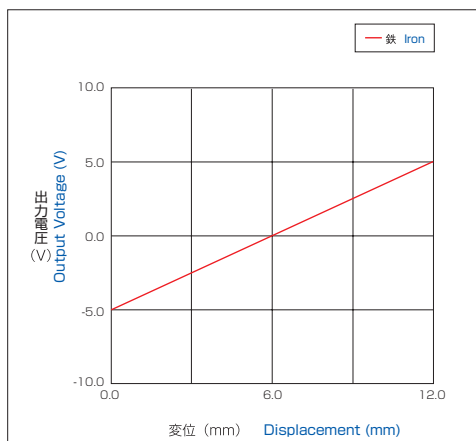


特注形状参考例 Ordered profile



※型式の末尾3桁、XYZはケーブルの長さを表す。X、Yは、ケーブル長さの有効数2桁、Zは乗数を表す(単位mm)例:標準のケーブル長さ400mmは401、1000mmは102
※XYZ represents cable length
(For example 401 = 400mm, 102 = 1000mm)

出力特性・直線性 Output characteristics / linearity



ターゲット材質による変化(校正後) Variation depending on target materials (After calibration)

