

センサ:  
Sensor : **DPU-10A**

適合変換器: AEC-3710(P69) 37MS-10(P70)  
Adopted converters :

適合ケーブル: DPC 型ケーブル DPC model cable  
Adopted cables :

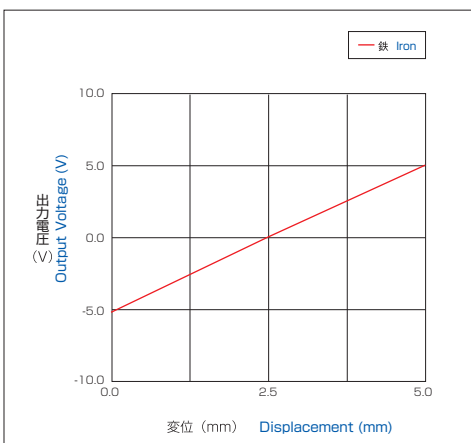


仕様 Specifications

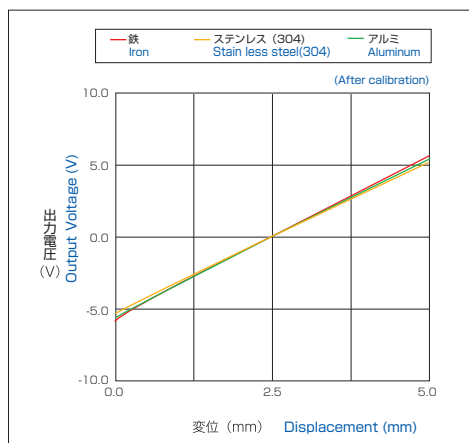
形式 Model	DPU-10A	
測定範囲(鉄) Measuring range (Iron)	0~5mm(α0:0mm)	
出力 Output voltage	±5V(0.5mm/V)	
適合変換器 Adopted converters	3710	37MS-10
分解能 Resolution	2μm	3.2μm
直線性 Linearity	0.5mm~4.0mmまで±0.5%/FS 0mm~0.5mm, 4.0mm~4.5mmまで±3%/FS 4.5mm~5.0mmまで±5%/FS ±0.5%/FS (0.5 to 4.0 mm of measuring distance) ±3%/FS(0 to 0.5mm and 4.0 to 4.5mm of measuring distance) ±5%/FS (4.5 to 5.0 mm of measuring distance)	
使用温度範囲 Temperature range	-20℃ ~+80℃	
温度特性 Thermal characteristics	-20℃ ~+80℃の変化で±0.5μm/℃ ±0.5μm/℃ of drift between -20℃ and +80℃	

※α0(不感帯)についてはP115をご参照下さい。  
※See P115 about dead zone α0.  
※上記温度特性は参考値となります。  
※Above thermal characteristics is for reference.

出力特性・直線性  
Output characteristics / linearity



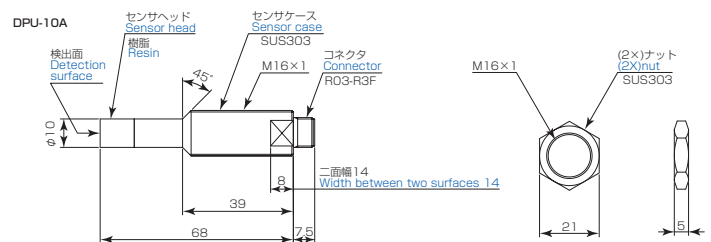
ターゲット材質による変化(校正後)  
Variation depending on target materials  
(After calibration)



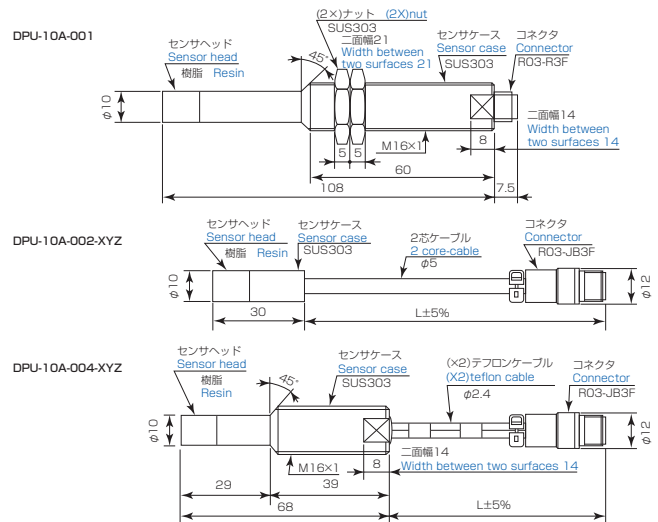
特長・特注仕様 Features and specifications

- 耐高温タイプMax120℃  
High temperature resistance type max:120℃
  - 耐圧・耐真空・耐水タイプなど対応します。  
Acceptable for orders such as pressure, vacuum and water resistance type
  - センサ全長等ご希望の寸法で製作可。(参考例DPU-10A-001)  
Acceptable for an order of a requested size such as the total length of a sensor(for example DPU-10A-001)
  - ケーブル直出しタイプも製作可。(参考例DPU-10A-004)  
Acceptable for an order of the sensor connected with the cable(for example DPU-10A-004)
  - センサヘッド部のみのタイプ製作可。  
Acceptable for an order of a requested type of sensor head
- ※特殊仕様及び特殊形状は、ご使用条件により異なりますのでご相談下さい。  
その他ご要望にも対応致します。  
※Special specification and special shape should match on using condition.  
Please do not hesitate to contact us for your detailed request.

標準品外観図 Appearance



特注形状参考例 Ordered profile



※型式の末尾3桁, XYZはケーブルの長さを表す。X, Yは、ケーブル長さの有効数2桁, Zは乗数を表す(単位mm)例:標準のケーブル長さ400mmは401, 1000mmは102  
※XYZ represents cable length  
(For example 401 = 400mm, 102 = 1000mm)